



#### Bewertungspartner

Ingenieurbüro  
ClassicCentrale  
Dieselstraße 4  
64807 Dieburg

☎ 0151 23 43 88 22  
🌐 [www.classiccentrale.de](http://www.classiccentrale.de)

# Fahrzeugbewertung

## Professional-Check



Ingenieurbüro  
ClassicCentrale

Die Wertermittlung erfolgte durch einen anerkannten classic-analytics Bewertungspartner auf Grundlage des classic-analytics Zustandsnoten- und Bewertungssystems.

ca-Bewertung Professional-Check ca-Bewertung Professional-Check ca-Bewertung Professional-Check  
ca-Bewertung Professional-Check ca-Bewertung Professional-Check ca-Bewertung Professional-Check  
ca-Bewertung Professional-Check ca-Bewertung Professional-Check ca-Bewertung Professional-Check  
ca-Bewertung Professional-Check ca-Bewertung Professional-Check ca-Bewertung Professional-Check  
ca-Bewertung Professional-Check ca-Bewertung Professional-Check ca-Bewertung Professional-Check

**Bewertungspartner**

Ingenieurbüro  
ClassicCentrale  
Dieselstraße 4  
64807 Dieburg

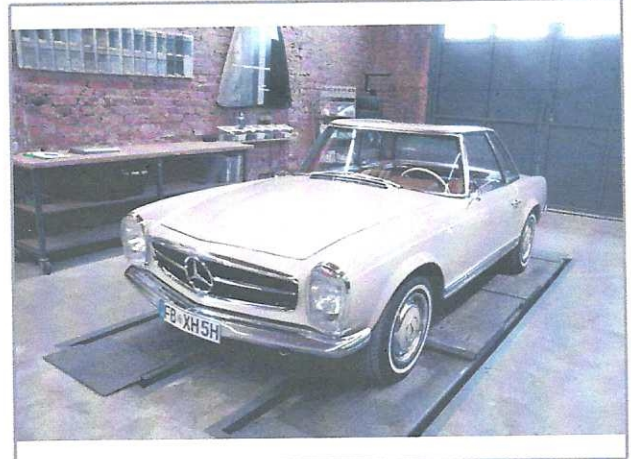
☎ 0151 23 43 88 22  
🌐 [www.classiccentrale.de](http://www.classiccentrale.de)

**Mercedes-Benz**

280 SL (113)

**Marktwert\***

EUR 113.000



\* Klassiker steigen im Wert! Vermeiden Sie Unterversicherung und aktivieren Sie unseren kostenlosen Update-Service. Wir benachrichtigen Sie automatisch per E-Mail, sobald der Wert Ihres Fahrzeugs um mehr als 10% gestiegen ist. Hier aktivieren: <https://www.classic-analytics.de/update-service>

**Bewertung**

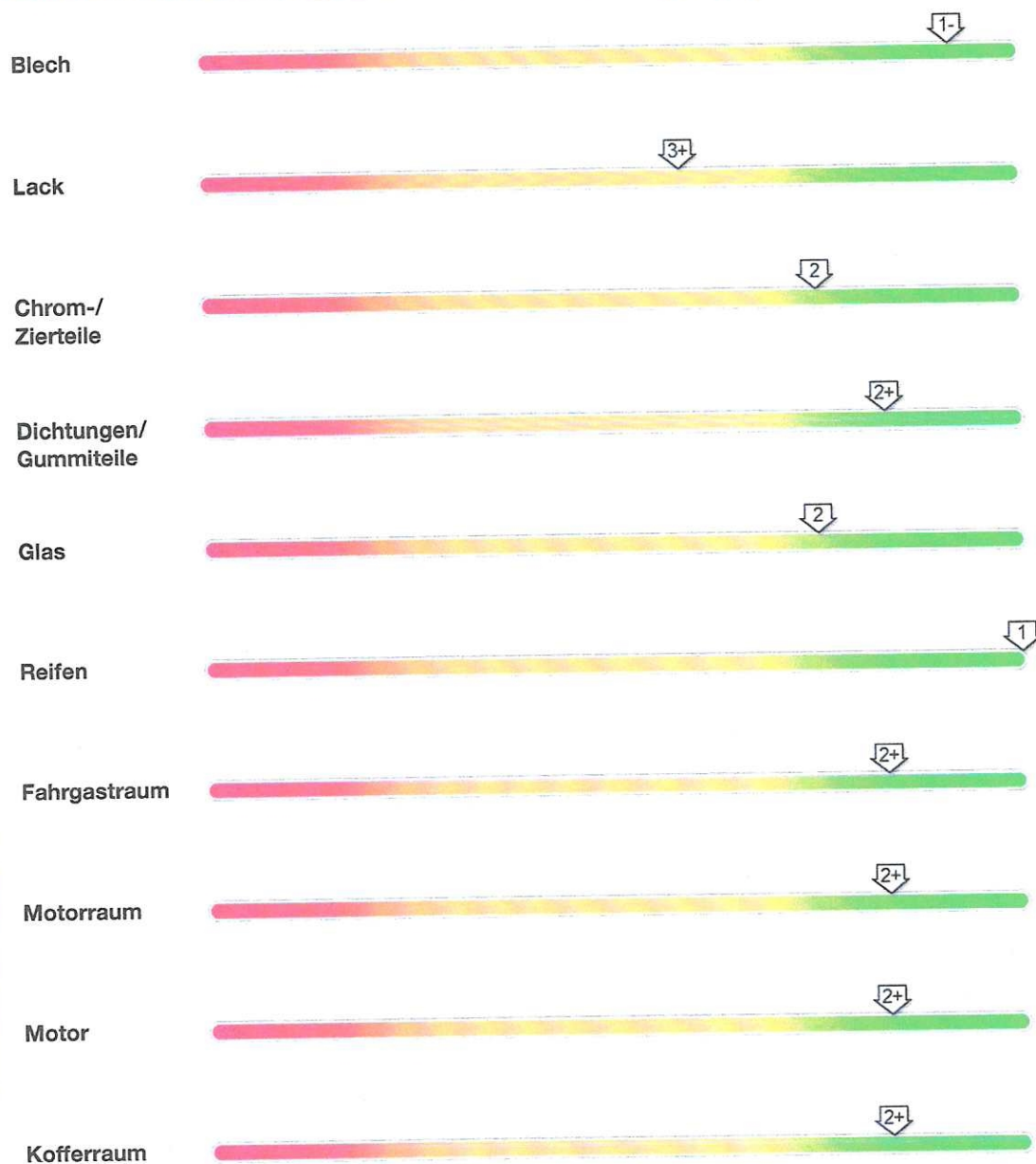
<b>Gutachten-Nr.:</b>	-	<b>Sachbearbeiter:</b>	Alexander Petermann
<b>Bewertungs-Nr.:</b>	BJE-MERS9017-R2-01	<b>ca-Partner-Nr.:</b>	S6402
<b>Auftragsdatum:</b>	31.05.2019	<b>Erstellungsdatum:</b>	31.05.2019

**Fahrzeugdaten**

<b>Marke:</b>	Mercedes-Benz	<b>Anzahl Türen:</b>	2
<b>Modell:</b>	280 SL (113)	<b>Anzahl Sitzplätze:</b>	2
<b>Baujahr:</b>	1968	<b>Kraftstoffart:</b>	Benzin
<b>Karosserietyp:</b>	Cabriolet	<b>Motorposition:</b>	Front
<b>Hubraum in ccm:</b>	2.778	<b>Motorbauart:</b>	6-Zyl. / Reihe
<b>Leistung in PS/kW:</b>	170 / 125	<b>Motorlage:</b>	Längs
<b>Fahrgestell-Nr.:</b>	11304410003784	<b>Motor Kühlung:</b>	Flüssig
<b>Erstzulassung:</b>	07/1968	<b>Getriebeart:</b>	Schaltgetriebe
<b>Tachometerstand:</b>	58470 mls	<b>Anzahl Gänge:</b>	4
<b>Amtl. Kennzeichen:</b>	FB XH 5 H	<b>Antriebsart:</b>	Heck
<b>Farbe:</b>	hell beige (181)	<b>Lenkung:</b>	Links

Hinweis: Dieses Zertifikat dient ohne begleitendes Gutachten ausschließlich der Wertermittlung zur Versicherungseinstufung und nicht als Kalkulationsgrundlage im Schadenfall oder zum Verkauf.

## Zustandseinstufungen der einzelnen Baugruppen



## Gesamtzustandsnote dieses Fahrzeuges

2+ (zwei plus)

**Note 1:** Makelloses Fahrzeug, an dem sich auch bei genauerer Prüfung keinerlei (b) Mängel an Optik oder Technik finden. Repräsentiert den absoluten Höchststand des Fahrzeughandwerks (Museum).

**Note 2:** Gutes, absolut mängelfreies Fahrzeug im original erhaltenen oder aufwändig restauriertem Zustand ohne Fehlteile und mit allenfalls sehr leichten Gebrauchsspuren.

**Note 3:** Gebrauchtes Fahrzeug, das normale Spuren der Jahre oder kleinere Mängel zeigt, untergeordnete, aber alle Jahre durchgeführten und ohne sofort notwendige Instandsetzungen/Berats.

**Note 4:** Verhältnisses Fahrzeug mit deutlichen Mängeln, eventuell geringfügig fahrbereit oder mit sofort notwendigen Arbeiten. Kann leichte Durchrostungen aufweisen.

**Note 5:** Restaurationsobjekt im nicht fahrbereiten oder teilensparem Zustand mit zahlreichen Fehlteilen, das nur mit großen Investitionen wieder aufgebaut werden kann.

Vollständige Definitionen der Zustandsnoten im Anhang und unter <https://www.classic-analytics.de/>

## Marktbeobachtung für Mercedes-Benz - 280 SL (113)

Note 1

EUR 140.000

Note 2

EUR 86.000

Note 3

EUR 46.000

Note 4

EUR 25.000

Note 5

EUR 11.000

Angegeben ist der mittlere Marktwert für ein serienmäßiges Fahrzeug, Sonderausstattungen und Umbauten sind, wenn nicht anders angegeben, nicht berücksichtigt.  
 classic-analytics bescheinigt höchste Sorgfalt und Objektivität bei der Ermittlung der o.g. Fahrzeugwerte (Stand 05/2019)

### classic-analytics

Dieselstraße 25  
 44805 Bochum

+49 234 8901600

+49 234 89016020

info@classic-analytics.de

www.classic-analytics.de

Bochum

Ort

31.05.2019

Datum

Wilke

Unterschrift / Stempel

## Wertbeeinflussende Faktoren

Lederausstattung (cognac) Sitzbezüge erneuert, Hardtop, Klimaanlage, Tankdeckel abschließbar, weißes Lenkrad, keine Servolenkung.

## Fahrzeugbeschreibung

US Import, guter, original Erhaltungszustand, im Fachbetrieb eisgestrahlt, endoskopiert. Als Ergebnis, kleine Schweißarbeiten durchgeführt und anschließend kompletten Unterboden mit Dinol behandelt, neu bereift. Dieser Professional Check dient als Basis für einen ausführlichen Expert Check mit Zusatz Wiederherstellung.

## Der prüfende classic-analytics Partner

Der ca-Partner bescheinigt die ermittelte Zustandsnote

2+ (zwei plus)

Einschließlich aller wertbeeinflussenden Faktoren ergeben sich somit folgende Werte:

Marktwert EUR 113.000

Wiederbeschaffungswert EUR 135.600

Ingenieurbüro  
 ClassicCentrale  
 Dieselstraße 4  
 64807 Dieburg

0151 23 43 88 22

06071 829707

Dieburg

Ort

31.05.2019

Datum

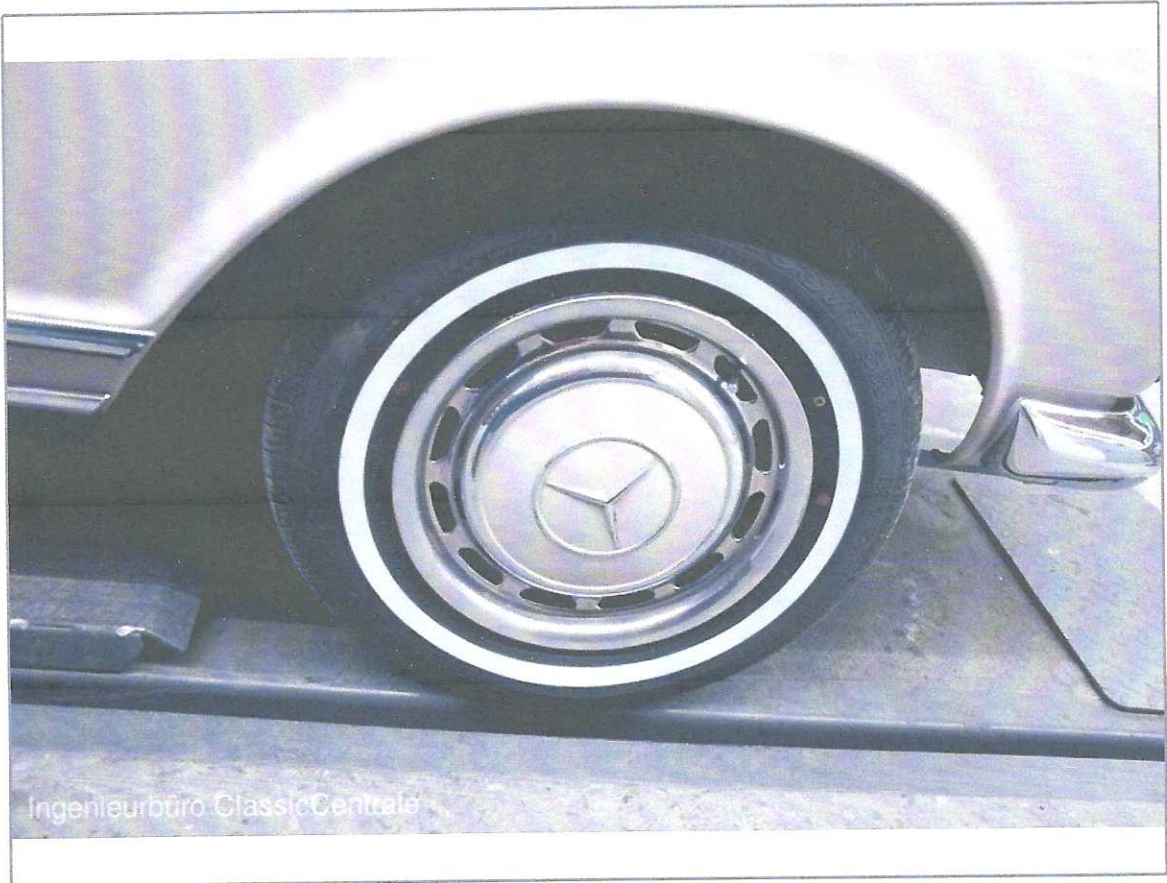
Alexander Petermann

Unterschrift / Stempel





ca-Bewertung Professional-Check ca-Bewertung Professional-Check ca-Bewertung Professional-Check ca-Bewertung Professional-Check  
ca-Bewertung Professional-Check ca-Bewertung Professional-Check ca-Bewertung Professional-Check ca-Bewertung Professional-Check  
ca-Bewertung Professional-Check ca-Bewertung Professional-Check ca-Bewertung Professional-Check ca-Bewertung Professional-Check  
ca-Bewertung Professional-Check ca-Bewertung Professional-Check ca-Bewertung Professional-Check ca-Bewertung Professional-Check



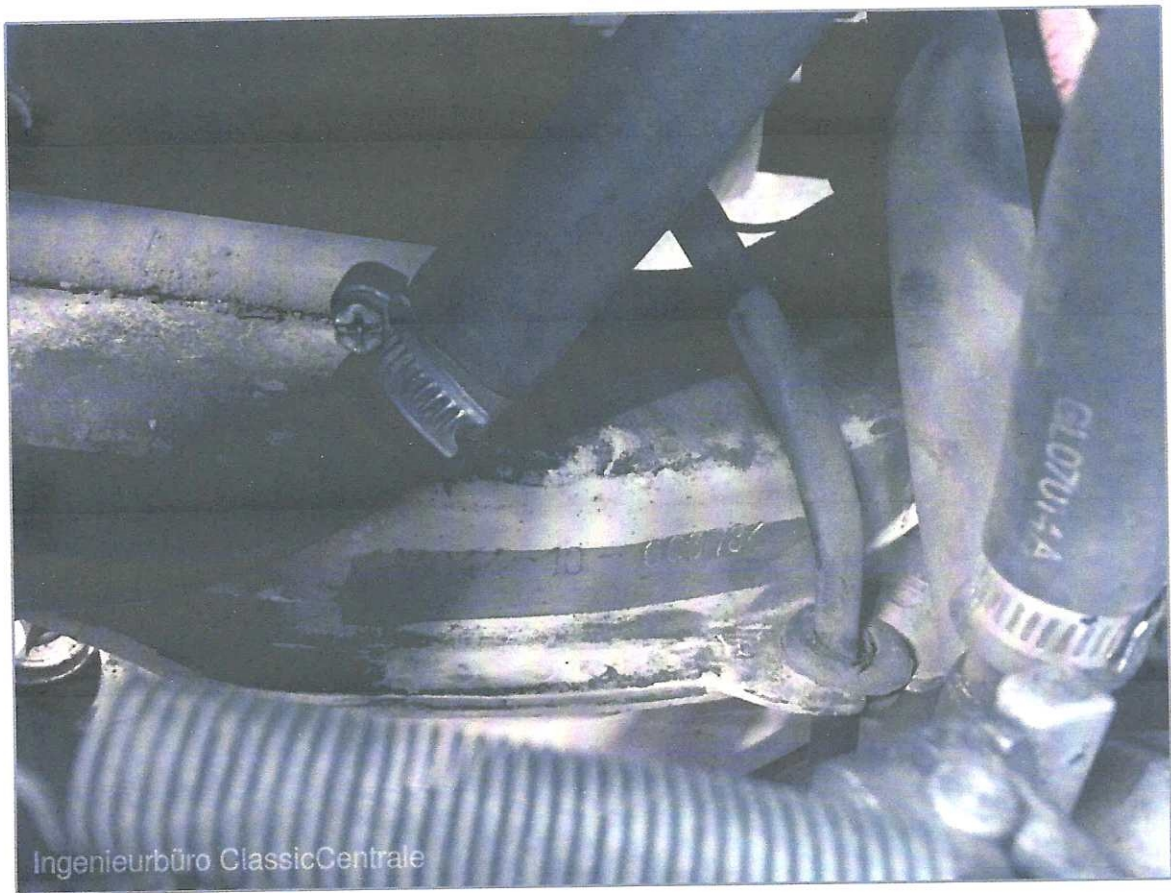
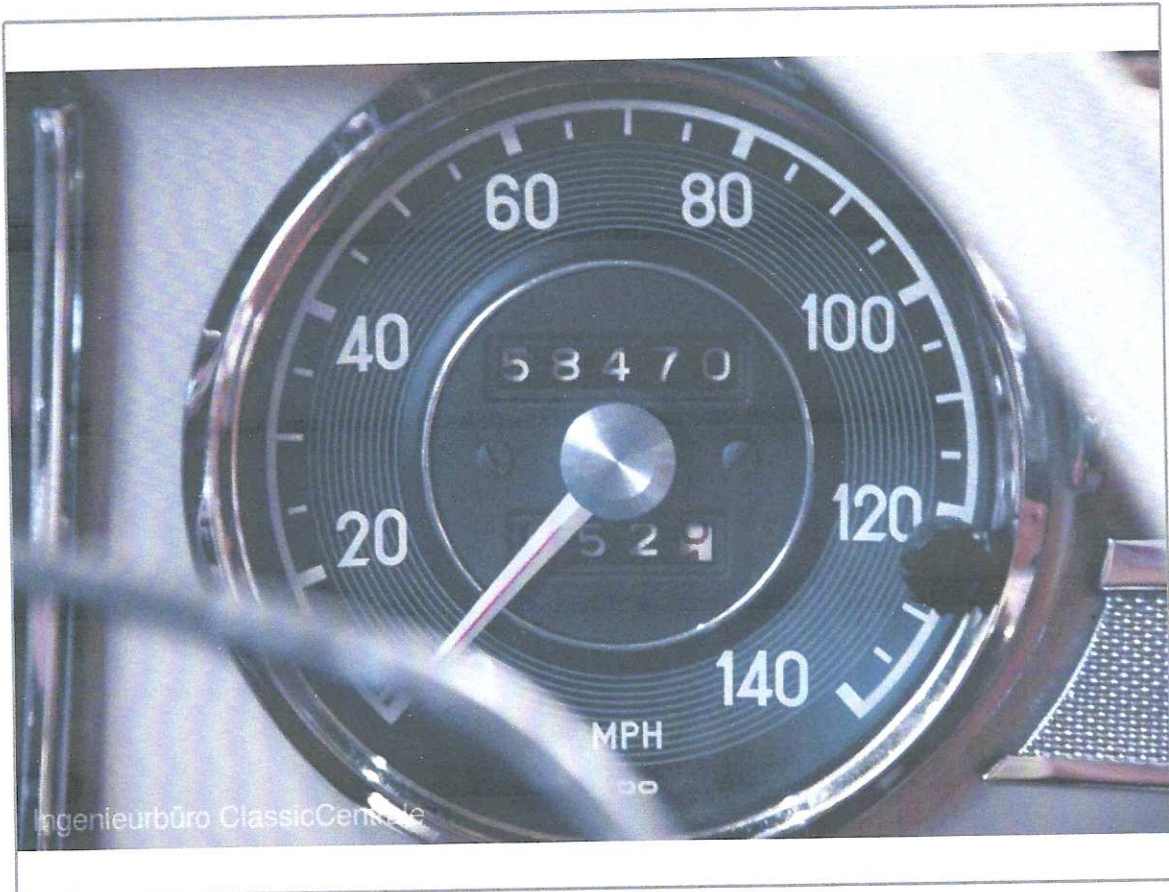


ca-Bewertung Professional-Check ca-Bewertung Professional-Check ca-Bewertung Professional-Check  
ca-Bewertung Professional-Check ca-Bewertung Professional-Check ca-Bewertung Professional-Check  
ca-Bewertung Professional-Check ca-Bewertung Professional-Check ca-Bewertung Professional-Check  
ca-Bewertung Professional-Check ca-Bewertung Professional-Check ca-Bewertung Professional-Check  
ca-Bewertung Professional-Check ca-Bewertung Professional-Check ca-Bewertung Professional-Check





ca-Bewertung Professional-Check ca-Bewertung Professional-Check ca-Bewertung Professional-Check ca-Bewertung Professional-Check  
ca-Bewertung Professional-Check ca-Bewertung Professional-Check ca-Bewertung Professional-Check ca-Bewertung Professional-Check  
ca-Bewertung Professional-Check ca-Bewertung Professional-Check ca-Bewertung Professional-Check ca-Bewertung Professional-Check  
ca-Bewertung Professional-Check ca-Bewertung Professional-Check ca-Bewertung Professional-Check ca-Bewertung Professional-Check



## Erläuterungen zum classic-analytics Professional-Check

Der Professional-Check beinhaltet eine Zustandsprüfung nach grober, äußerlicher Inaugenscheinnahme des Fahrzeuges ohne detaillierte technische Untersuchung oder Probefahrt, jedoch mit Identitätsprüfung (Fahrgestellnummer).

Aufgrund der visuellen Erscheinung der verschiedenen Baugruppen (Karosserie, Lack, Innenraum etc.) und dem Klangbild des Motors wird hierbei eine Gesamt-Zustandsnote ermittelt. Bei offensichtlichen Abweichungen vom Originalzustand wird der Professional-Check um einen Anhang ergänzt, in dem zur Wertbeeinflussung Stellung genommen wird. Bei allen von classic-analytics angegebenen Werten handelt es sich um Mittelwerte (Durchschnitt), die in Einzelfällen um bis zu 10 Prozent über- oder unterschritten werden können.

Der Professional-Check ist als kostengünstige Möglichkeit der Zustands- und Wertermittlung für Versicherungszwecke konzipiert und verfügt daher über einen reduzierten Prüfungsumfang. Restrisiken verbleiben bei korrekter Vorgehensweise lediglich in den Bereichen der sogenannten versteckten Mängel wie verzogenen Bodengruppen oder erheblichen Defekten an Motor und Getriebe.

**Dennoch dient der Professional-Check nur zur Ermittlung der Zustandsnote und des sich hieraus ergebenden Marktwertes im Rahmen der Versicherungseinstufung. Er ist nicht als Bewertungsgrundlage für den An- oder Verkauf geeignet.**

Der Auftraggeber wurde vor Auftragserteilung über Zweck und Umfang dieser Bewertungsform informiert.

Da der Markt für Liebhaberfahrzeuge Preisschwankungen unterliegt, empfehlen wir, in regelmäßigen Abständen, insbesondere bei einer Veränderung des Fahrzeugzustandes durch Restaurations- oder Instandsetzungsarbeiten, die Wertermittlung zu aktualisieren. Sind seit Erstellung der Bewertung mehr als 6 Monate vergangen, kann deren Gültigkeit nicht garantiert werden.

## Update-Service (kostenlos)

Als classic-analytics Professional-Check Kunde haben Sie die Möglichkeit, sich von der classic-analytics Zentrale automatisch benachrichtigen zu lassen, sobald der Wert Ihres Fahrzeugs gestiegen und Ihre Bewertung damit nicht mehr aktuell ist (Unterversicherung).

Nach Aktivierung unseres Update-Services ([www.classic-analytics.de/update-service](http://www.classic-analytics.de/update-service)) erhalten Sie eine E-Mail, sobald der Wert Ihres Modells um mehr als 10 Prozent oder mehr als EUR 2.500 gestiegen und damit eine Anpassung des Versicherungswertes empfehlenswert ist.

## classic-analytics Zustandsnoten

### Zustandsnote 1

Makelloser Fahrzeug, an dem sich auch bei genauester Prüfung keinerlei (!) Mängel an Optik oder Technik finden. Ein Fahrzeug, dessen Restauration in allen Punkten den absoluten Höchststand des heute handwerklich Machbaren darstellt und daher einen enormen finanziellen Aufwand erfordert. Extrem selten.

### Zustandsnote 2

Sehr gutes, mängelfreies Fahrzeug im original erhaltenen oder aufwändig restauriertem Zustand ohne Fehlteile und mit allenfalls leichten Gebrauchsspuren.

### Zustandsnote 3

Gebrauchtes Fahrzeug im ordentlichen Zustand, das normale Spuren der Jahre oder einzelne, kleinere Mängel zeigt. Uneingeschränkt fahrbereit, ohne Durchrostungen und ohne sofort notwendige Instandsetzungsarbeiten.

### Zustandsnote 4

Verbrauchtes Fahrzeug mit deutlich erkennbaren Mängeln, das nur eingeschränkt fahrbereit ist oder an dem sofortige, einfach durchzuführende Arbeiten notwendig sind. Kann leichte bis mittlere Durchrostungen oder Fehlteile aufweisen.

### Zustandsnote 5

Restaurierungsobjekt im nicht fahrbereiten oder (teil)zerlegtem Zustand mit zahlreichen Fehlteilen, das nur mit größeren Investitionen wieder aufgebaut werden kann.

### Hinweis zum Thema Patina:

Unrestaurierte Fahrzeuge mit einer überdurchschnittlich niedrigen Laufleistung in nur leicht patiniertem Originalzustand entziehen sich dem üblichen Bewertungsschema. Ihr Wert kann daher den sich durch die reine Zustandsnote ergebenden Wert deutlich übersteigen.

## Wertdefinitionen

### Marktwert

Oldtimer und Liebhaberfahrzeuge werden üblicherweise nach ihrem Marktwert versichert. Der Marktwert beschreibt den aktuellen Wert des Fahrzeugs am Spezialmarkt für Liebhaberfahrzeuge, d.h. bei einem An- oder Verkauf würde zum gegenwärtigen Zeitpunkt für dieses Fahrzeug der als Marktwert ermittelte Betrag bezahlt bzw. erzielt. Es handelt sich dabei um einen Durchschnittspreis am Privatmarkt, der weder Mehrwertsteuer noch Händlergewinnspanne enthält. Lediglich bei seltener gehandelten Fahrzeugen und bei Modellen, die überwiegend über den gewerblichen Handel vertrieben werden, fließen auch Ergebnisse aus Händlerverkäufen sowie internationale Auktionsergebnisse als Nettobetrag mit ein. Der Marktwert bildet die Grundlage für die Versicherungseinstufung und für die Prämienberechnung im Kasko-Bereich. Er gilt als Taxe (festgesetzter, vereinbarter Preis) im Sinne des § 76 VVG (Versicherungsvertragsgesetz).

### Achtung:

**Für die regelmäßige Anpassung des Versicherungswertes ist der Versicherungsnehmer selbst verantwortlich! Im Schadenfall wird andernfalls nur der bei Versicherungsabschluss ursprünglich vereinbarte Marktwert ersetzt, auch wenn dieser durch die bei Oldtimern übliche Wertsteigerung nicht mehr aktuell und deutlich zu niedrig ist (Gefahr der Unterversicherung).**

**Die Fahrzeugbewertung sollte daher über unseren kostenlosen Update-Service (s. vorherige Seite) regelmäßig aktualisiert werden.**

### Wiederbeschaffungswert

Der Wiederbeschaffungswert beziffert die Summe, die der Geschädigte im Falle eines Unfalls aufwenden muss, um ein gleichartiges und gleichwertiges Ersatzfahrzeug kurzfristig zu beschaffen (Grundsatz der Naturalrestitution, vgl. §249 BGB). Abgestellt wird dabei auf den Wert zum Zeitpunkt des Unfalls. Berücksichtigung findet hierbei – im Gegensatz zum Marktwert – vor allem der gewerbliche Handel, der Wiederbeschaffungswert enthält somit stets (anteilige) Mehrwertsteuer und die in der jeweiligen Preisklasse übliche Händlergewinnspanne – Restaurationskosten oder sonstige bisherige Aufwendungen finden hingegen keine Berücksichtigung. Der Wiederbeschaffungswert ist insbesondere die Grundlage für die Abwicklung eines Haftpflichtschadens.

### Wiederherstellungswert

Der Wiederherstellungswert bezeichnet die Summe, die sich aus der Anschaffung sowie der späteren Restaurierung eines Fahrzeugs ergeben hat - unabhängig davon, ob sich dieser Preis bei einem Verkauf tatsächlich am Markt erzielen lässt. Es handelt sich somit um einen rein rechnerisch ermittelten Wert, der sich aus der Addition der sicht- oder belegbaren Investitionen ergibt. Die Differenz zum Marktwert kann daher erheblich sein. Der Wiederherstellungswert hat vor allem in den Fällen Bedeutung, in denen ein Fahrzeug überdurchschnittlich langwierig, aufwendig und damit kostenintensiv restauriert wurde.